

→ Pour limiter les risques ...

Matériel :

- Aspiration à la source (gaz, fumées, poussières)
- Cabine de peinture
- Choix du matériel moins bruyant
- Poignées anti vibratiles
- Aides à la manutention (chèvre, potence, diable)
- Ventouse pour pare-brise
- Table élévatrice mobile
- Ponts élévateurs
- Contrôle des appareils de levage et machines dangereuses



Organisation :

- Eviter la soufflette
- Séparer les activités les plus bruyantes
- Supprimer ou protéger les fosses de visite
- Sécuriser les mezzanines avec des garde-corps
- Nettoyer immédiat les fuites ou déversements
- Maintenir les locaux propres et rangés
- Nettoyer les sols à l'aspirateur ou à l'humide
- Mettre des poubelles fermées à commande au pied
- Mettre en place un plan de circulation
- Rouler lentement dans l'enceinte du garage
- Supprimer ou substituer les produits les plus dangereux

EPI adaptés :

- Masque FFP3 lors des travaux les plus polluants (freins, embrayages, ...)
- Masque à cartouche (peinture, vernis...)
- Gants nitrile (contact avec les produits chimiques)
- Combinaison (opérations carrosserie/peinture)
- Genouillères



Liste non exhaustive

APST68
Alsace Prévention Santé Travail



Brochure de
prévention

Travail
dans un
garage

Évitez la casse, protégez-vous des risques !

Découvrez nos autres brochures et nos newsletters sur notre site !



Scannez-moi !

Les salariés travaillant dans un garage, mécanicien, carrossier ou préparateur véhicules, sont soumis à des risques professionnels variés.

Au travers de cette brochure, vous pourrez apprendre à repérer les risques prépondérants de votre activité et vous disposerez de divers conseils visant à les réduire !



Ne pas jeter sur la voie publique (article L.541-10-1 du Code de l'Environnement)

V.2023-01

Quels sont les risques principaux du métier ?

→ Les risques inhérents aux gestes et postures



*Dos penché en avant
Travail accroupi
Bras tendus au-dessus des épaules
Allongé sous le véhicule*

Vissage par exemple

→ Les risques inhérents aux installations

Ambiance thermique

Atelier soumis aux variations climatiques extérieures, courants d'air



Bruit:

*Bruits ambiants (compresseurs, ventilation, ...)
Utilisation des outils (burin pneumatique, clé à choc, soufflette, ...)
Moteurs en fonctionnement (essais)*

Ambiance lumineuse :

Eclairage insuffisant



Electrique :

Installation électrique en mauvais état ou non-conforme

→ Les risques d'accidents

Chutes de plain-pied ou de hauteur:

*Glissade sur huile, sol encombré ou mal rangé
Chute dans fosses ou pont*



Projection dans les yeux

Coupures / brûlures :

Pièces ou fluides chauds, soudure

Ecrasement :

*Chute de véhicules ou d'objets
Circulation interne*



→ Les risques inhérents à l'organisation

Travail dans l'urgence

Astreinte

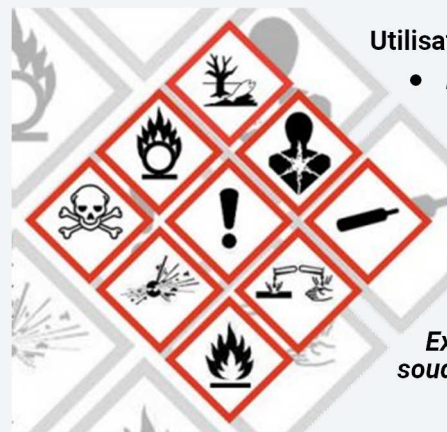
Dépannage

Risque routier

Travail avec la clientèle



→ Les risques inhérents aux produits chimiques



Utilisation de produits chimiques de diverses natures :

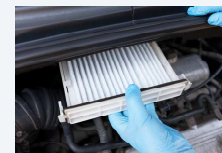
- Huile de vidange
- Carburants
- Dégraissants
- Liquides de refroidissement
- Peintures
- ...

Exposition aux gaz d'échappements, fumées de soudage, poussières, ...

→ Les risques liés au matériel

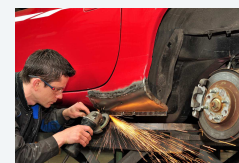
Risque biologique :

*Maintenance filtres du climatiseur
Fontaine biologique*



Vibrations :

Utilisation meuleuse, ponceuse, masse



Cette liste de risques n'est pas exhaustive.

Risques incendie/explosion, risques psychosociaux, travail isolé....