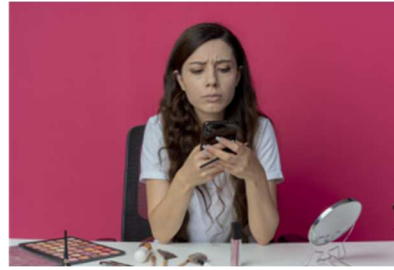


## → Risques psychosociaux

- Contact avec un public mécontent
- Interruption des tâches par le téléphone, l'accueil des clients,...
- Fluctuation de la charge de travail
- Risque d'agression



### Moyens de prévention

- Organisation de l'accueil (renfort,...)
- Communication et dialogue à favoriser en interne
- Privilégier le travail sur rendez-vous
- Faire des pauses régulières
- Formation du personnel et consignes en cas d'agression

## → Risques routiers

Ce risque s'applique pour les salariées réalisant leur travail au domicile de leurs clientes

### Moyens de prévention

- Déterminer les rendez-vous à un horaire compatible avec une durée de déplacement effectuée dans le respect du code de la route
- Ne pas répondre au téléphone
- Ranger son matériel dans son coffre afin d'éviter une projection au cas d'accident
- Utiliser des pneus adaptés aux saisons
- Vérifier et entretenir son véhicule régulièrement



Découvrez nos autres brochures et nos newsletters sur notre site !

<https://www.apst68.fr>



Scannez-moi !

**APST68**  
Alsace Prévention Santé Travail



Brochure de prévention



Prothésiste  
ongulaire  
Risques généraux

Risques majeurs et prévention

Les salariées de cette profession sont exposées à de nombreux risques: chimiques, infectieux, physiques (postures, bruit, vibrations,...) et aussi psychosociaux.

Vous trouverez dans cette brochure quelques conseils pour limiter les risques.



Ne pas jeter sur la voie publique (article L.541-10-1 du Code de l'Environnement)

V.2023-01

## → Risques biologiques

Les prothésistes ongulaires peuvent être exposés à des agents infectieux :

- Soit par contact direct cutané et oculaire (sang,...)
- Soit par contact indirect avec du matériel contaminé (coupures)
- Soit par voie respiratoire (inhalation de spores avec la poussières d'ongles)



### Moyens de prévention

- **Etablir une conduite à tenir en cas d'accident d'exposition au sang à demander l'avis de votre médecin du travail**
- **Respecter les règles d'hygiène de base**
- **Refuser les clients à risques**
- **Désinfecter systématiquement les équipements avec des lingettes désinfectantes entre chaque cliente**
- **Prévoir des containers spécifiques pour l'élimination des aiguilles des dermographe**

## → Risques chimiques



Les risques liés à l'utilisation de produits chimiques pour la profession de prothésiste ongulaire ont fait l'objet d'une plaquette spécifique.

**Demandez la à votre professionnel de santé**

## → Pour les femmes enceintes ou en âge de procréer

L'exposition aux produits chimiques dangereux et agents biologiques infectieux entraînent des risques dès le début de la grossesse et même avant la conception, il est impératif d'alerter rapidement votre médecin du travail

**Demandez notre brochure « reproduction, grossesse et santé au travail » pour en savoir plus.**



## → Risques physiques

<b>Troubles musculosquelettiques et posturaux</b>	<ul style="list-style-type: none"> <li>• Postures contraignantes (cou en hyperflexion, position penchée en avant, torsions latérales,...)</li> <li>• Gestes répétitifs des membres supérieurs (poignets, mains,...)</li> </ul>
<b>Blessures Coupures</b>	<ul style="list-style-type: none"> <li>• Utilisation d'outils rotatifs (fraise), coupants (pinces, ciseaux) ou piquants (dermographe)</li> <li>• Projections dans les yeux (poussières d'ongles,...)</li> <li>• Chutes de plain pied sur sol inégal, encombré ou glissant</li> </ul>
<b>Bruit</b>	<ul style="list-style-type: none"> <li>• Utilisation d'appareils bruyants (fraise,...)</li> <li>• Musique de fond</li> </ul>
<b>Fatigue visuelle Irritation oculaire</b>	<ul style="list-style-type: none"> <li>• Astreinte visuelle importante</li> <li>• Eclairage inadapté à la tâche</li> <li>• Utilisation de lampes à UV</li> </ul>
<b>Vibrations</b>	<ul style="list-style-type: none"> <li>• Lors du meulage (exposition des membres supérieurs)</li> </ul>

### Moyens de prévention

- **Alterner les tâches ou les postures**
- **Choisir des équipements peu bruyants**
- **Mettre à disposition des équipements ergonomiques (fauteuils, sièges, instruments,...)**
- **Port des équipements de protection individuelle (lunettes, gants)**
- **Contrôle régulier des appareils**
- **Trousse de soins à disposition et contrôlée périodiquement**

